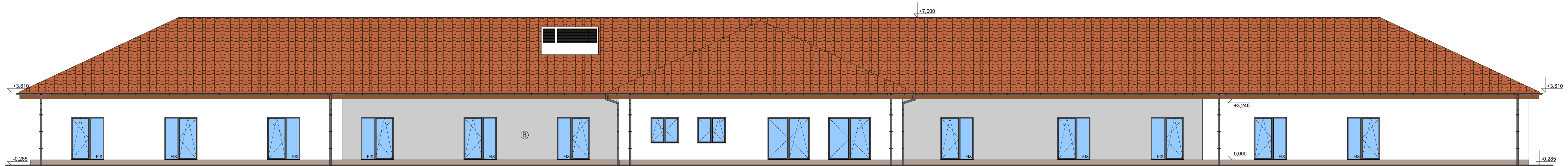
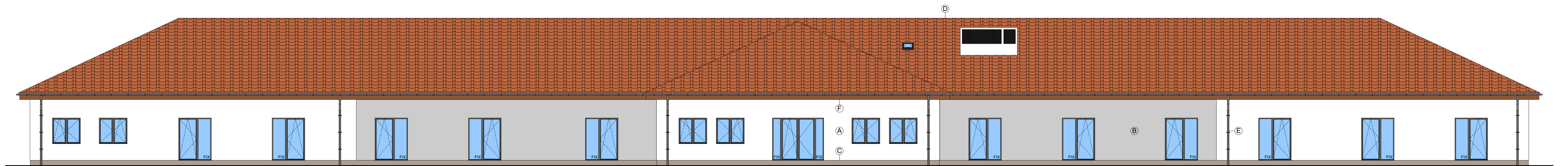


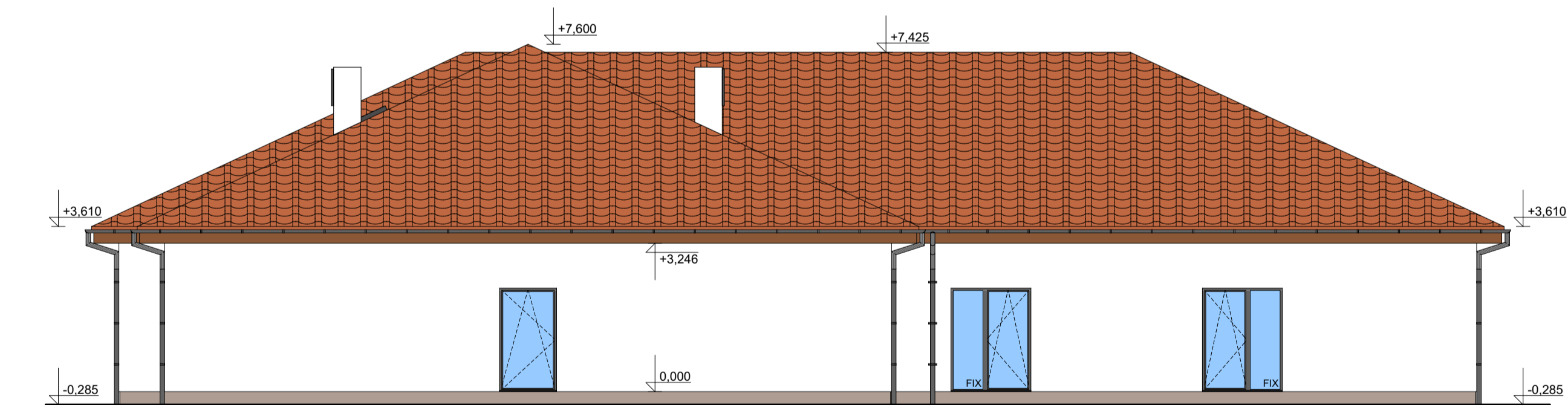
SEVEROVÝCHODNÍ POHLED



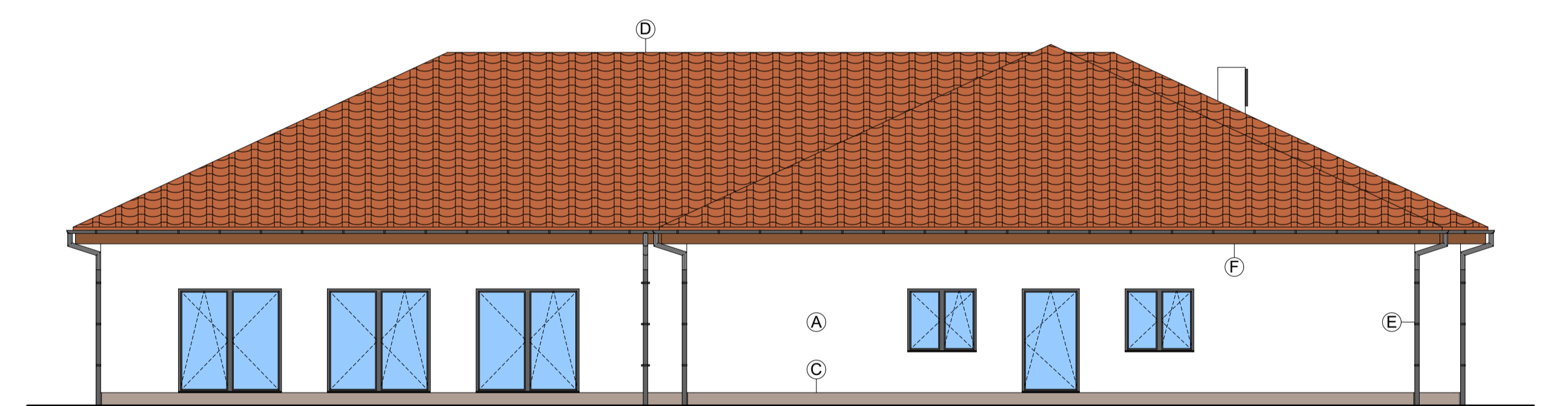
JIHOZÁPADNÍ POHLED



JIHOVÝCHODNÍ POHLED



SEVEROZÁPADNÍ POHLED



BAREVNÉ PŘEVODNÍ PŮVRCHU

- (A) Fasáda - omítka bílé barvy
- (B) Fasáda - omítka světlé šedé barvy (RAL 7035)
- (C) Fasáda - mozaiková omítka hnědé barvy
- (D) Sítěšná krytina - betonové tašky cihlové červené barvy
- (E) Klempířské prvky - čedičové šedé barvy (RAL 7012)
- (F) Tesařské konstrukce - lazura Nussbaum

Vstupní dveře - plastové vnější barva čedičová šedá (RAL 7012), vnitřní barva bílá
 Okna - plastová, trojskla, vnější barva čedičová šedá (RAL 7012), vnitřní barva bílá
 Vnější parapety - lažany hliník, barva čedičová šedá (RAL 7012)
 Vnitřní parapety - bílé barvy

Barevné provedení povrchu může být změněno po výběru standardů investorem.
 Zobrazení je pouze schematické. Vyobrazení jednotlivých výrobků se může lišit od jejich skutečného provedení.

0,000 = 395,100 m n. m. Bpv

Název:	Novostavba KODUS Neveklov p.č. 1128/1, k.ú. Neveklov [704288]	VR PROJECT PROJEKČNÍ STUDIO	
Stavebník:	Město Neveklov Náměstí Jana Heřmana 80, 257 56 Neveklov		
Zhotovitel:	VR Project s.r.o. Bělehradská 394, Polabiny, 530 09 Pardubice IČO: 07805101	FORMÁT	8x44
Vypracoval:	Ing. Štěpán Karlík	DATUM	15.06.2020
Kontroloval:	Ing. Štěpán Karlík	STUPEŇ	DUS, DOS
Zodpovědný projektant:	Ing. Miroslav Novotný ČKAIT: 0700492	Č. ZAKÁZKY	1001/2019
Výkres:	POHLEDY	MĚŘÍTKO	1:100
		Č. VÝKRESU	D.07